

Отделение по городу Лесозаводску
и Лесозаводскому району Филиал ФГУП
«Ростехинвентаризация»
по Приморскому краю

ТЕХНИЧЕСКИЙ ПАСПОРТ

на здание Гаража
назначение нежилого строения

Район Лесозаводский

Город (пос.) Лесозаводск

Улица (пер.) 20. м на север от здания учебного корпуса № 2 по. ул. Восточной, 5а

Инвентарный № 05:444 002' 000084300

Составлен по состоянию на 16.06.2005г.

I. РЕГИСТРАЦИЯ ПРАВА СОБСТВЕННОСТИ

(Реестровый № _____)

Фонд государственный

160605 002 000084300

[illegible]

I. ОБЩИЕ СВЕДЕНИЯ

Назначение	производственные
------------	------------------

Использование _____ по назначению

Количество мест (мощность) _____

a) _____

6) _____

B) _____

r) _____

II. ИСЧИСЛЕНИЕ ПЛОЩАДЕЙ И ОБЪЁМОВ ЗДАНИЯ И ЕГО ЧАСТЕЙ

(подвалов, пристроек и т.п.)

[illegible]

III. ОПИСАНИЕ КОНСТРУКТИВНЫХ ЭЛЕМЕНТОВ ОСНОВНЫХ ПРИСТРОЕК И ОПРЕДЕЛЕНИЕ ИЗНОСА

Литер А__ Год постройки 1979 Число этажей 1

Группа капитальности 1 Виды внутренней отделки простая

№ п/п	Наименование конструктивных элементов		Описание конструктивных элементов (материал, конструкция, отделка и прочее)	Техническое состояние (осадка, трещины, гниль и т.п.)	Удельный вес по таблице	Поправки к удельному весу в проц.	Удельный вес конструктивного элем. с поправк.	Износ в процентах	Процент износа к строению гр.7 х гр.8 x100	Тек. изм.	
										Износ в	
										элемента	к строению
1	2		3	4	5	6	7	8	9	10	11
1	Фундаменты		Ленточный	Трещины, сколы	10	1	10	40	4,0		
2	а) Стены и их наружная отделка		Кирпичные	Трещины, сколы	21	1	21	40	8,4		
	б) Перегородки		Кирпичные								
3	Перекрытия	чердачное									
		междуэтажные	Бетонное	Трещины	25	1	25	40	10,0		
		надподвальное									
4	Крыша		Рулонная	Трещины	7	1	7	40	2,8		
5	Полы		Цементированные	Трещины	10	1	10	40	3,2		
6	Проемы	оконные	Двойные створные	Переpleты разошлись	8	1	8	40	3,2		
		дверные	Простые	Полотна осели							
7	Внутренняя отделка		Штукатурка, побелка	Трещины	4	1	4	40	1,6		
8		отопление									
		водопровод									
		канализация									
		г.водоснабжение									
		ванны									
		электроосвещение	Эл -во		14	1	14	40	5,6		
		радио									
		телефон									
		вентиляция									
		лифты									
9	Прочие работы		Прочие	Трещины	1	1	1	40	0,4		
							98		40		

Итого: 100 X X X

проц. износа (гр.9) x 100 = 40 %

проц.износа, приведенный к 100 по формуле: удельный вес (гр.7)

ОПИСАНИЕ КОНСТРУКТИВНЫХ ЭЛЕМЕНТОВ ОСНОВНЫХ ПРИСТРОЕК И ОПРЕДЕЛЕНИЕ ИЗНОСА

Двор А Год постройки 1979 Число этажей 1

Группа капитальности 1 Виды внутренней отделки простая

№ п/п	Наименование конструктивных элементов	Описание конструктивных элементов (материал, конструкция, отделка и прочее)	Техническое состояние (осадка, трещины, гниль и т.п.)	Удельный вес по таблице	Поправки к удельному весу в проц.	Удельный вес конструктивного элем. с поправк.	Износ в процентах	Процент износа к строению гр.7 х гр.8 х100	Тек. изм.	
									Износ в	
									элемента	к строению
1	2	3	4	5	6	7	8	9	10	11
1	Фундаменты	Ленточный	Трещины, сколы	10	1	10	40	4,0		
2	Стены и их наружная отделка	Кирпичные	Трещины, сколы	21	1	21	40	8,4		
3	Перегородки	Кирпичные								
5	Перекрытия	чердачное								
		междуэтажные	Бетонное	25	1	25	40	10,0		
		надподвальное								
4	Крыша	Рулонная	Трещины	7	1	7	40	2,8		
5	Полы	Цементированные	Трещины	10	1	10	40	3,2		
6	Прочие	оконные	Двойные створные	8	1	8	40	3,2		
		дверные	Простые							
7	Внутренняя отделка	Штукатурка, побелка	Трещины	4	1	4	40	1,6		
8		отопление								
		водопровод								
		канализация								
		г.водоснабжение								
		ванны								
		электроосвещение	Эл - во	14	1	14	40	5,6		
		радио								
		телефон								
		вентиляция								
9	Прочие работы	Прочие	Трещины	1	1	1	40	0,4		
						98		40		

Итого: 100 X X X

проц. износа (гр.9) x 100 = 40 %

проц.износа, приведенный к 100 по формуле: удельный вес (гр.7)

IV. ОПИСАНИЕ КОНСТРУКТИВНЫХ ЭЛЕМЕНТОВ ОСНОВНЫХ ПРИСТРОЕК И ОПРЕДЕЛЕНИЕ ИЗНОСА

Литер _____ Год постройки _____ Число этажей _____
Группа капитальности _____ Виды внутренней отделки _____

№ п/п	Наименование конструктивных элементов	Описание конструктивных элементов (материал, конструкция, отделка и прочее)	Техническое состояние (осадка, трещины, гниль и т.п.)	Удельный вес по таблице	Поправки к удельному весу в проц.	Удельный вес конструктивного элем. с поправк.	Износ в процентах	Процент износа к строению гр.7 х гр.8 строению гр.7 х гр.8 x100	Т в Из
1	2	3	4	5	6	7	8	9	10
1	Фундаменты								
2	а) Стены и их наружная отделка								
	б) Перегородки								
3	Перекрытия	чердачно е							
		междуэтажные							
		надподвальное							
4	Крыша								
5	Полы								
6	Пр оем	оконные							
		дверные							
7	Внутренняя отделка								
8		отоплени е							
		водопров од							
		канализа ция							
		г.водосна бжение							
		ванны							
		электроо свещение							
		радио							
		телефон							
		вентиляц ия							
		лифты							
9	Прочие работы					100			

Итого: 100

X

X

X

проц. износа (гр.9) x 100 = %

проц.износа, приведенный к 100 по формуле: удельный вес (гр.7)

VI. ТЕХНИЧЕСКОЕ ОПИСАНИЕ ПРИСТРОЕК И ДРУГИХ ЧАСТЕЙ ЗДАНИЯ

Наименование конструктивных элементов	Литера	Удельн. вес по таблице	Поправки	Удельн. вес с поправкой	Литера	Удельн. вес по таблице	Поправки	Удельн. вес с поправкой	Литера	Удельн. вес по таблице	Поправки	Удельн. вес с поправкой
Фундамент												
Стены и перегородки												
Перекрытия												
Крыша												
Полы												
Проёмы												
Отделочные работы												
Электроосвещение												
Прочие работы												
Итого:		100	X			100	X			100	X	

Наименование конструктивных элементов	Литера	Удельн. вес по таблице	Поправки	Удельн. вес с поправкой	Литера	Удельн. вес по таблице	Поправки	Удельн. вес с поправкой	Литера	Удельн. вес по таблице	Поправки	Удельн. вес с поправкой
Фундамент												
Стены и перегородки												
Перекрытия												
Крыша												
Полы												
Проёмы												
Отделочные работы												
Электроосвещение												
Прочие работы												
Итого:		100	X			100	X			100	X	

VII. ИСЧИСЛЕНИЕ ВОССТАНОВИТЕЛЬНОЙ И ДЕЙСТВИТЕЛЬНОЙ СТОИМОСТИ ЗДАНИЯ И ЕГО ЧАСТЕЙ

Литера по плану	Наименование построек	№ сборника	№ таблицы	Измеритель	Стоимость измерителя по таблице	Удельный вес	Поправки к стоимости (коэффициента) на:						Стоимость изм. с поправками	К-во (объем м ³) площадь (м ²)	Восстановительная стоимость (руб) 0,95; 1,03; 1,17; 1,57	Процент износа	Действительная стоимость (орклуб)
							Клим. коэф										
1	2	3	4	5	6	7	8	9	10	11	12	13	14	15	16	17	18
A	Здание гаража	19	66	м ³	19,4	1,0	1,06	1,18						1547	269 159	40	161495
	Итого:														269 159		161 495

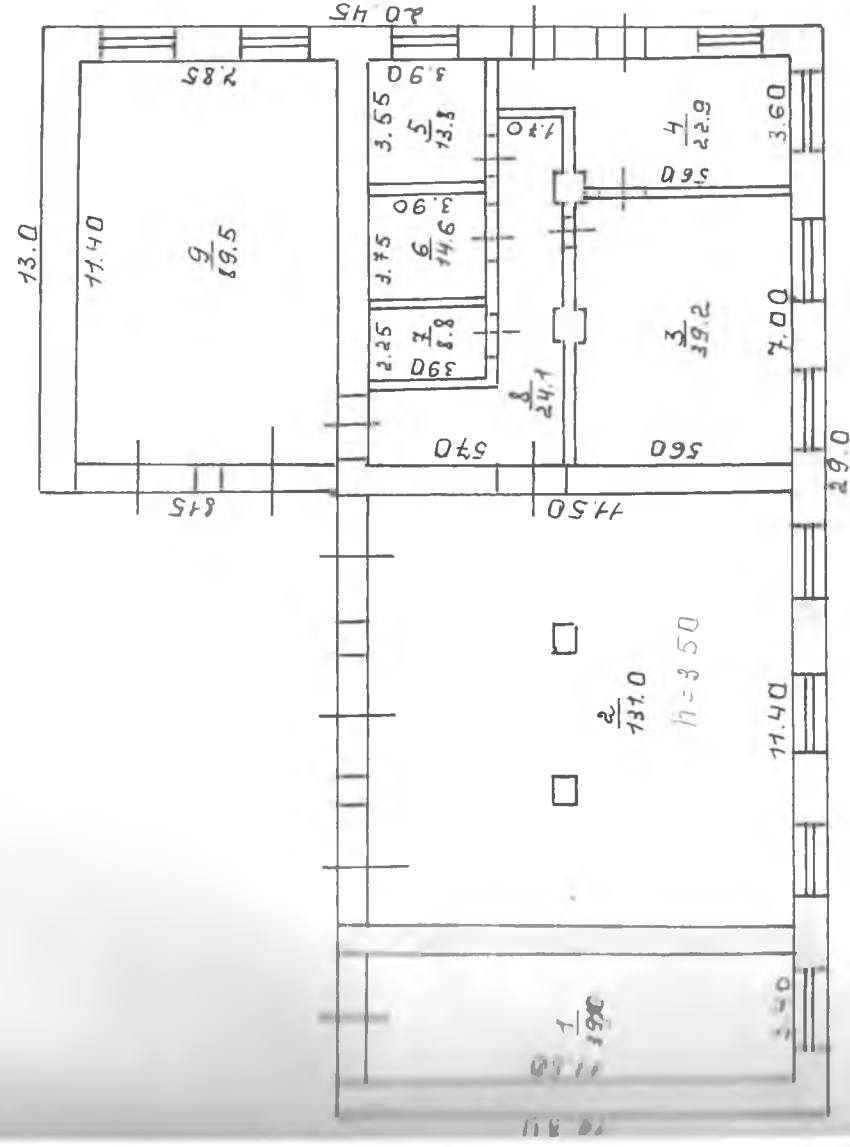
[illegible]

XI. ОБЩАЯ СТОИМОСТЬ (в руб.)

[illegible]

ХII. ОТМЕТКА О ПОСЛЕДУЮЩИХ ОБСЛЕДОВАНИЯХ

Обследованная	Дата: 16.06.2005г.	Дата	Дата
Обследовал	Стрелец Л.А.		
Проверил	Морозова А.Д.		
Начальник отделения	Анисифорова Л.В.		



Nov A
14-3.80

24.06.05	Механик	Стрелец Л.А.	Механик
	Механик	Морозова А.В.	Механик
	Механик	Анисифоров Л.В.	Механик

ЭКСПЛИКАЦИЯ

присвоенному плану строения, расположенного в гор. (селе)

Десозаводское

№ ул.

2001. на север от двора
улицы 1-й
Восточная 5-я

Площадь по внутреннему обмеру в кв.м, в том числе предназначенная под помещения																		
			жилое				производст.											
			основная		вспомогательная (подсобная)		основная		вспомогательная (подсобная)		основная		вспомогательная (подсобная)					
			Итого общепольной площади (по квартире, этажу, строению)															
			Высота помещения по внутреннему обмеру															

Отделение по городу Лесозаводску
и Лесозаводскому району Филиал ФГУП
«Ростехинвентаризация»
по Приморскому краю

ТЕХНИЧЕСКИЙ ПАСПОРТ

на здание Учебного корпуса -2
назначение нежилого строения

Район Лесозаводский
Город (пос.) Лесозаводск
Улица (пер.) Восточная - 5А

Инвентарный № 05 411 002 : 000084240

Составлен по состоянию на 16.06.2005г.

Уга записи

II. ЭКСПЛИКАЦИЯ ЗЕМЕЛЬНОГО УЧАСТКА – КВ.М.

ДОКУМЕНТАМ

III. БЛАГОУСТРОЙСТВО ЗДАНИЯ- КВ.М.

Возрастная группа	Кандидатов
-------------------	------------

III. ОПИСАНИЕ КОНСТРУКТИВНЫХ ЭЛЕМЕНТОВ ОСНОВНЫХ ПРИСТРОЕК И ОПРЕДЕЛЕНИЕ ИЗНОСА

Литер A Год постройки 1960 Число этажей II Группа капитальности I

Виды внутренней отделки простая

№ п/п	Наименование конструктивных элементов		Описание конструктивных элементов (материал, конструкция, отделка и прочее)	Техническое состояние (осадка, трещины, гниль и т.п.)	Удельный вес по таблице	Поправки к удельному весу в проц.	Удельный вес конструктивного элем. с поправк.	Износ в процентах	Процент износа к строению гр.7 х гр.8 х 100	Тек. изм.	
										Износ в	
										элемента	к строению
1	2	3	4	5	6	7	8	9	10	11	
1	Фундаменты	ленточный	трещины, сколы	5	1	5	45	2,2			
2	а) Стены и их наружная отделка	кирпичные	трещины, сколы	17	1	17	45	7,6			
3	б) Перегородки	деревянные	трещины	8	1	8	45	3,6			
4	Перекрытия	чердачные	деревянное								
		междуетажные	деревянное	12	1	12	45	5,4			
5	Крыша	надподвальное	ж/бетонное								
6	Полы	Шифер	хорошее	5	1	5	0	0			
7	Проемы	Дощатые, плитка	просадка	12	1	12	30	3,6			
			трещины								
8	Внутренняя отделка	оконные	Двойные створные	15	1	15	0	0			
		дверные	филенчатые								
9		Штукатурка побелка	трещины	6	1	6	30	2,4			
10		отопление	Центральное	11	1	11	35	3,8			
		водопровод									
		канализация									
		г.водоснабжение									
		ванны									
		электроосвещение	Эл -во								
		радио									
		телефон									
		вентиляция	Вентиляция								
		лифты									
11	Прочие работы	Крыльца	трещины	2	1	2	50	1,0			
						93		29,0			

Итого: 100

X

X

X

проц. износа (гр.9) х 100 = 31 %

проц. износа, приведенный к 100 по формуле: удельный вес (гр.7)

IV. ОПИСАНИЕ КОНСТРУКТИВНЫХ ЭЛЕМЕНТОВ ОСНОВНЫХ ПРИСТРОЕК И ОПРЕДЕЛЕНИЕ ИЗНОСА

Литер _____ Год постройки _____ Число этажей _____
Группа капитальности _____ Виды внутренней отделки _____

№ п/п	Наименование конструктивных элементов	Описание конструктивных элементов (материал, конструкция, отделка и прочее)	Техническое состояние (осадка, трещины, гниль и т.п.	Удельный вес по таблице	Поправки к удельному весу в проц.	Удельный вес конструктивного элем. с поправк.	Износ в процентах	Процент износа к строению гр.7 х гр.8 x100	Итого
1	2	3	4	5	6	7	8	9	10
1	Фундаменты								
2	а) Стены и их наружная отделка								
	б) Перегородки								
3	Перекрытия	чердачно е							
		междуэтажные							
		надподвальное							
4	Крыша								
5	Полы								
6	Проемы	оконные							
		дверные							
7	Внутренняя отделка								
8		отопление							
		водопровод							
		канализация							
		г.водоснабжение							
		ванны							
		электроосвещение							
		радио							
		телефон							
		вентиляция							
		лифты							
9	Прочие работы					100			

Итого: 100

X

X

X

$\frac{\text{проц. износа (гр.9)} \times 100}{\text{удельный вес (гр.7)}} = \%$

проц.износа, приведенный к 100 по формуле: удельный вес (гр.7)

У. ОПИСАНИЕ КОНСТРУКТИВНЫХ ЭЛЕМЕНТОВ ОСНОВНЫХ ПРИСТРОЕК И ОПРЕДЕЛЕНИЕ ИЗНОСА

Литер _____ Год постройки _____ Число этажей _____
Группа капитальности _____ Виды внутренней отделки _____

№ п/п	Наименование конструктивных элементов		Описание конструктивных элементов (материал, конструкция, отделка и прочее)	Техническое состояние (осадка, трещины, гниль и т.п.)	Удельный вес по таблице	Поправки к удельному весу в проц.	Удельный вес конструктивного элем. с поправк.	Износ в процентах	Процент износа к строению гр.7 х гр.8 x100	Тек. изм.	
										элемент	к строению
1	2		3	4	5	6	7	8	9	10	11
1	Фундаменты										
2	Стены и их наружная отделка										
3	Перегородки										
4	Перекрытия	чердачные									
		междуэтажные									
		надподвальное									
5	Крыша										
6	Полы										
7	Пространство	оконные									
		дверные									
8	Внутренняя отделка										
9		отопление									
		водопровод									
		канализация									
		г.водоснабжение									
		ванны									
		электроосвещение									
		радио									
		телефон									
		вентиляция									
10	Прочие работы						100				

Итого: 100

X

X

X

проц. износа (гр.9) x 100 = %

проц. износа, приведенный к 100 по формуле: удельный вес (гр.7)

VI. ТЕХНИЧЕСКОЕ ОПИСАНИЕ ПРИСТРОЕК И ДРУГИХ ЧАСТЕЙ ЗДАНИЯ

Наименование конструктивных элементов	Литера	Удельн. вес по таблице	Поправки	Удельн. вес с поправкой	Литера	Удельн. вес по таблице	Поправки	Удельн. вес с поправкой	Литера	Удельн. вес по таблице	Поправки
Фундамент											
Стены и перегородки											
Перекрытия											
Крыша											
Полы											
Проёмы											
Отделочные работы											
Электроосвещение											
Прочие работы											
Итого:		100	X			100	X			100	X

Наименование конструктивных элементов	Литера	Удельн. вес по таблице	Поправки	Удельн. вес с поправкой	Литера	Удельн. вес по таблице	Поправки	Удельн. вес с поправкой	Литера	Удельн. вес по таблице	Поправки
Фундамент											
Стены и перегородки											
Перекрытия											
Крыша											
Полы											
Проёмы											
Отделочные работы											
Электроосвещение											
Прочие работы											
Итого:		100	X			100	X			100	X

VII. ИСЧИСЛЕНИЕ ВОССТАНОВИТЕЛЬНОЙ И ДЕЙСТВИТЕЛЬНОЙ СТОИМОСТИ ЗДАНИЯ И ЕГО ЧАСТЕЙ

Литера по плану	Наименование построек	№ сборника	№ таблицы	Измеритель	Стоимость измерителя по таблице	Удельный вес	Поправки к стоимости (коэффициента) на:						Стоимость изм. с	К-по (объем м ³) площадь (м ²)	Восстановительная стоимость (руб) 0,95; 1,03; 1,17; 1,57	Процент износа
							Клим.коэф									
1	2	3	4	5	6	7	8	9	10	11	12	13	14	15	16	17
A	Здание учебного корпуса-2	6	15	м ³	31.9	93		1,14						4994	2170345	31
	Итого:													2170345		1.

Х. ОРГАЖДЕНИЯ И СООРУЖЕНИЯ (ЗАМОЩЕНИЯ НА УЧАСТКЕ)

[illegible]

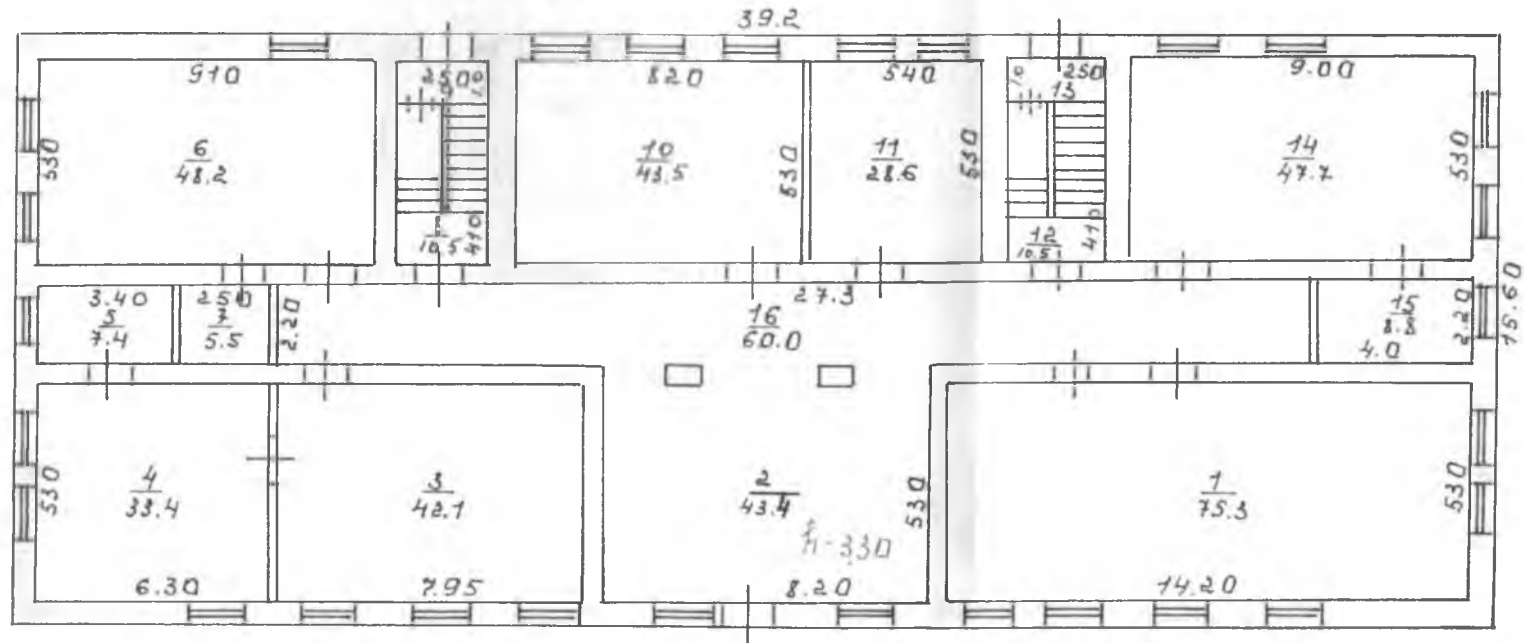
XI. ОБЩАЯ СТОИМОСТЬ (в руб.)

[illegible]

ХИ. ОТМЕТКА О ПОСЛЕДУЮЩИХ ОБСЛЕДОВАНИЯХ

Обследования	Дата: 16.06.2005г.	Дата	Дата
Обследоват	<i>Спинка</i> Спинка Е.Е.		
Проверил	<i>Морозова</i> Морозова А.Д.		
Начальник отделения	<i>Анисифорова</i> Анисифорова Л.В.		

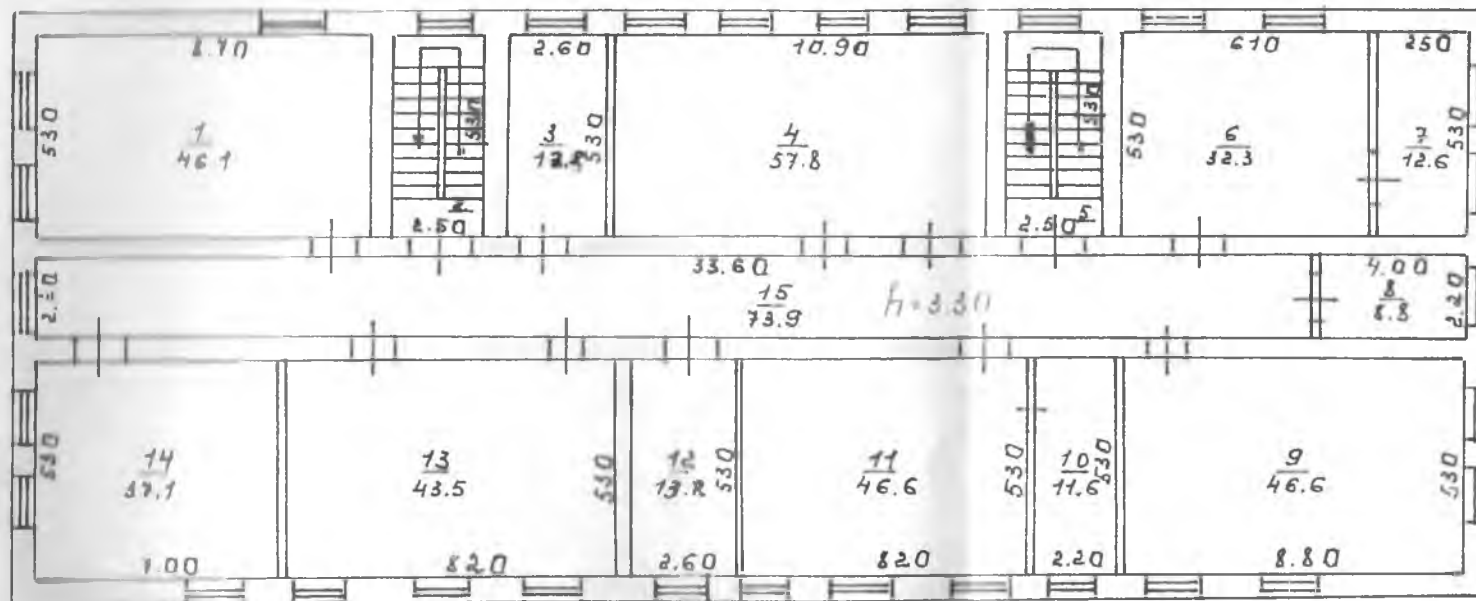
I-этаж



Лит А
H=720

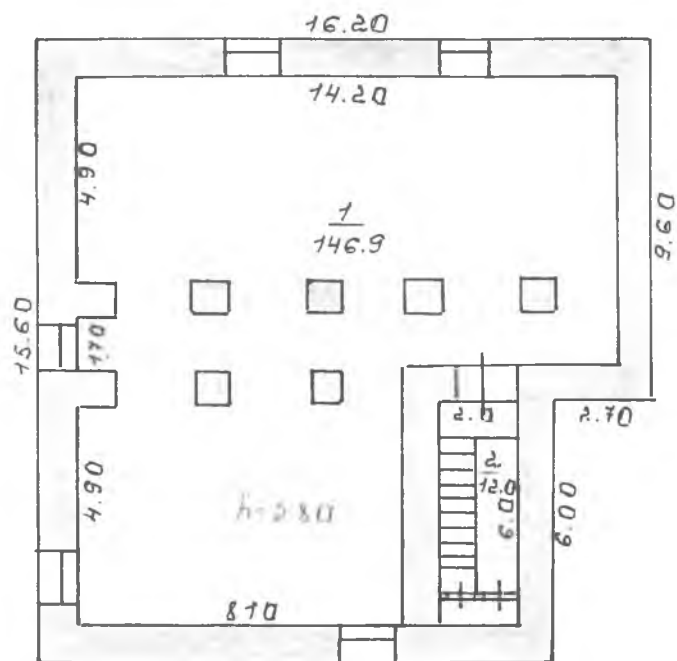
Л 05	Отделение по г.Лесозаводскому и Лесозаводскому району Филиала ФГУП "Ростехинвентаризация" по Приморскому краю			РФ
Лист №	Проектные планы на строение ЛНТ А по ул. Воскресенской-54 г. Лесозаводск			М 1:200
Дата	Исполнитель	Фамилия И.О.	Подпись	
27.06.05	техник	Стрелец Л.А.	[Signature]	
	техник	Морозова А.А.		
	начальник	Анисимов А.В.		

II - этаж



Л-05	Отделение по т. Лесозаводскому и Лесозаводскому району Филиала ФГУП "Ростехинвентаризация" по Приморскому краю		РФ
Лист №	II - этаж на строение лит. А по ул. Восточной-5а с. Лесозаводск		M1200
Дата	Исполнитель	Фамилия И.О.	Подпись
27.06.05	техник	Стрелец Л.А.	Морозов А.А.
	начальник	Анцисфоров А.В.	

Подвал



Л-05	Водопровод, канализация, отопление, вентиляция	РФ
Лист	Поэтажный план подвала на строение 200 Лит. А по ул. Восточной-5я г. Песочный	200
Дата	Исполнитель	Подпись
27.06.05	техник Стрелец П.А.	Мерз
	техник Морозова А.А.	Мерз
	начальник Анисифоров А.В.	Мерз

ЭКСПЛИКАЦИЯ

по плану строения, расположенного в гор. (селе)

Лесозаводске

ул.

Восточная - 54

№ по плану строения, комнаты, кухни, коридора и т.п.	Назначение частей помещения; жилая комната, канцелярское помещение, классная комната, больничная палата, кухня, коридор и т.п.	Формула подсчета площади по внутреннему обмеру	Площадь по внутреннему обмеру в кв.м, в том числе предназначенная под помещения										Итого общепользуемой площади (по квартире, этажу, строению)	Высота помещения по внутреннему обмеру
			жилые		учебное									
			основная	вспомогательная (подсобная)	основная	вспомогательная (подсобная)	основная	вспомогательная (подсобная)	основная	вспомогательная (подсобная)	основная	вспомогательная (подсобная)		
4	5	6	7	8	9	10	11	12	13	14	15	16		
1	кабинет	5,30*14,20			75,3						75,3	3,30		
2	вестибюль	5,30*8,20				43,4					43,4			
3	кабинет	5,30*7,95			42,1						42,1			
4	кабинет	6,30*5,30			33,4						33,4			
5	кабинет	3,40*2,20			7,4						7,4			
6	кабинет	9,10*5,30			48,2						48,2			
7	кабинет	2,50*2,20			5,5						5,5			
8	лестн. Клетка	4,20*2,50				10,5					10,5			
9	тамбур	1,0*2,50				2,5					2,5			
10	кабинет	8,20*5,30			43,5						43,5			
11	кабинет	5,40*5,30			28,6						28,6			
12	лестн. Клетка	2,50*4,20				10,5					10,5			
13	тамбур	1,0*2,50				2,5					2,5			
14	кабинет	9,0*5,30			47,7						47,7			
15	кабинет	4,0*2,20			8,8						8,8			
16	коридор	27,3*2,20				60,0					60,0			
	Итого I-этаж:				340,5	129,4					469,9			
1	кабинет	8,70*5,30			46,1						46,1	3,30		
2	лестн. Клетка	2,50*5,30				13,3					13,3			
3	кабинет	2,60*5,30			13,8						13,8			
4	кабинет	5,30*10,90			57,8						57,8			
5	лестн. клетка	2,50*5,30				13,3					13,3			
6	кабинет	6,10*5,30			32,3						32,3			

Отделение по городу Лесозаводску
и Лесозаводскому району Филиал ФГУП
«Ростехинвентаризация»
по Приморскому краю

ТЕХНИЧЕСКИЙ ПАСПОРТ

на здание Клуба
назначение нежилого строения

Район Лесозаводский

Город (пос.) Лесозаводск

Улица (пер.) Заводская 13 а

Инвентарный № 05 444 002 000084200

Составлен по состоянию на 16.06.2005г.

I. РЕГИСТРАЦИЯ ПРАВА СОБСТВЕННОСТИ

(Реестровый № 230605-002 000084200)

Фонд государственный[illegible]

[illegible]

II. ЭКСПЛИКАЦИЯ ЗЕМЕЛЬНОГО УЧАСТКА – КВ.М.

Площадь застроенная				Незастроенная площадь				
по документам	фактически	застроенная	замощенная	озелененная	прочая			
		734,9						

III. БЛАГОУСТРОЙСТВО ЗДАНИЯ- КВ.М.

			Водопровод	Канализация	Отопление					Газоснабж.	Лифты, шт.					
					от ТЭЦ	от групповой (квартирной) котельной	от собственной котельной	от АГБ	печное							
					1054,1											

I. ОБЩИЕ СВЕДЕНИЯ

Назначение культурно - просветительное

Использование _____ по назначению

Количество мест (мощность)

a)

6)

B)

Г)

II. ИСЧИСЛЕНИЕ ПЛОЩАДЕЙ И ОБЪЁМОВ ЗДАНИЯ И ЕГО ЧАСТЕЙ

(подвалов, пристроек и т.п.)

[illegible]

III ОПИСАНИЕ КОНСТРУКТИВНЫХ ЭЛЕМЕНТОВ ОСНОВНЫХ ПРИСТРОЕК И ОПРЕДЕЛЕНИЕ ИЗНОСА

Литер А__ Год постройки 1961

Число этажей 2

Группа капитальности 2

Виды внутренней отделки простая

№ п/п	Наименование конструктивных элементов	Описание конструктивных элементов (материал, конструктив, отделка и прочее)	Техническое состояние (осадка, трещины, гниль и т.п.)	Удельный вес по таблице	Поправки к удельному весу в проц.	Удельный вес конструктивного элем. с поправк.	Износ в процентах	Процент износа к строению гр.7 x гр.8 x100	Тек. изм. Износ в	
									элемента	к строению
1	2	3	4	5	6	7	8	9	10	11
1	Фундаменты	Ленточный	Трещины, сколы	4	1	4	55	2,2		
2	а) Стены и перегородки наружные	Кирпичные	Трещины, сколы	19	1	19	55	10,4		
	б) Перегородки	Кирпичные	Глубокие трещины	6	1	6	55	3,3		
3	Перегородки	чердачные								
		междупл. б.ме	Бетонное	9	1	9	55	4,9		
		защитное								
4	Крыша	Шифер	Трещины	5	1	5	45	2,2		
							50	5,0		
5	Полы	Дощатые	Просадка	10	1					
6	Проемы	оконные	Двойные створные	13	1	13	50	6,5		
		дверные	Простые							
7	Внутренняя отделка	Штукатурка побелка	Трещины	12	1	12	50	6,0		
8		отопление	Центральное	7,3	-3,2	4,1	50	2,0		
		водопровод								
		канализация								
		газоснабжение								
		ванны								
		электроосвещение	Эл -во	5,2	-0,8	4,4	50	2,2		
		радио								
		телефон	Телефон							
		вентиляция								
		лифты								
9	Прочие работы	Крыльца	Трещины	25	1	25	55	13,7		
						89		46,0		

Итого: 100

X

X

X

$$\frac{\text{проц. износа (гр.9) x 100}}{\text{удельный вес (гр.7)}} = 52 \%$$

проц.износа, приведенный к 100 по формуле: удельный вес (гр.7)

IV. ОПИСАНИЕ КОНСТРУКТИВНЫХ ЭЛЕМЕНТОВ ОСНОВНЫХ ПРИСТРОЕК И ОПРЕДЕЛЕНИЕ ИЗНОСА

Литер _____ Год постройки _____ Число этажей _____
Группа капитальности _____ Виды внутренней отделки _____

№ п/п	Наименование конструктивных элементов	Описание конструктивных элементов (материал, конструкция, отделка и прочее)	Техническое состояние (осадка, трещины, гниль и т.п.)	Удельный вес по таблице	Поправки к удельному весу в проц.	Удельный вес конструктивного элем. с поправк.	Износ в процентах	Процент износа к строению гр.7 х гр.8 х 100
1	2	3	4	5	6	7	8	9
1	Фундаменты							
2	а) Стены и их наружная отделка							
	б) Перегородки							
3	Перекрытия	чердачное						
		междуэтажные						
		надподвальное						
4	Крыша							
5	Полы							
6	Проемы	оконные						
		дверные						
7	Внутренняя отделка							
8		отопление						
		водопровод						
		канализация						
		г.водоснабжение						
		ванны						
		электроосвещение						
		радио						
		телефон						
		вентиляция						
		лифты						
9	Прочие работы							

Итого: 100

X

X

X

проц. износа (гр.9) х 100 = %

проц.износа, приведенный к 100 по формуле: удельный вес (гр.7)

VI. ТЕХНИЧЕСКОЕ ОПИСАНИЕ ПРИСТРОЕК И ДРУГИХ ЧАСТЕЙ ЗДАНИЯ

Наименование конструктивных элементов	Литера	Удельн. вес по таблице	Поправки	Удельн. вес с поправкой	Литера	Удельн. вес по таблице	Поправки	Удельн. вес с поправкой	Литера	Удельн. вес по таблице	Поправки	Удельн. вес с поправкой
Фундамент												
Стены и перегородки												
Перекрытия												
Крыша												
Полы												
Пробки												
Отделочные работы												
Электроосвещение												
Прочие работы												
Итого:		100	X			100	X			100	X	

Наименование конструктивных элементов	Литера	Удельн. вес по таблице	Поправки	Удельн. вес с поправкой	Литера	Удельн. вес по таблице	Поправки	Удельн. вес с поправкой	Литера	Удельн. вес по таблице	Поправки	Удельн. вес с поправкой
Фундамент												
Стены и перегородки												
Перекрытия												
Крыша												
Полы												
Пробки												
Отделочные работы												
Электроосвещение												
Прочие работы												
Итого:		100	X			100	X			100	X	

VII. ИСЧИСЛЕНИЕ ВОССТАНОВИТЕЛЬНОЙ И ДЕЙСТВИТЕЛЬНОЙ СТОИМОСТИ ЗДАНИЯ И ЕГО ЧАСТЕЙ

Литера по плану	Наименование пристройки	№ сф. здания	№ таблицы	Измеритель	Стоимость измерителя по таблице	Удельный вес	Поправки к стоимости (коэффициента) на:						Стоимость изм. с поправками	К-во (объем м³) площадь (м²)	Восстановительная стоимость (руб) 0,95; 1,03; 1,17; 1,57	Процент износа	Действительная стоимость (орклуб)
							Клим. коэф										
1	2	3	4	5	6	7	8	9	10	11	12	13	14	15	16	17	18
A	Здание клуба с подвалом	9	17	м³	21,9	0,89	1,14							4872	3 551 041	52	1 704 499
	Итого:														3 551 041		1 704 499

[illegible]

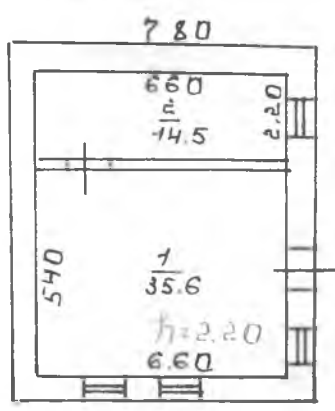
[illegible]

23.06.05	тежский	Стрелец	А.Суров
	техник	Морозова	А.Роман
	няча	Альчик	Янчук
	ороб	В.В.	

[illegible]

	Проектно-конструкторское бюро г. Ленинград	РД
	Промышленный план на строительство дачи, пуч. Забодского, в с. Песозабодск.	M1 200
	Инженер Н.О.	Проф. С.
23.06.05	технич. Стрелец П.А. Инж- техник Морозова А.В. Долго начальник Янисифорова П.А.	

Подвал



Позтытський план
подвала
ул. Заводская, 13а
г. Песозаводск

200

23.06.05 техник Стрелец П.А. [Signature]
техник Морозов А.Д. [Signature]
нлчальник Анисимов В.В. [Signature]

Hand-drawn floor plan of a building with dimensions and area calculations. The plan is divided into several rooms and corridors.

Room Dimensions and Areas:

- Room 1 (Bottom Right):** Dimensions 3.40 x 3.40. Area calculation: $\frac{1}{35.6}$.
- Room 2 (Bottom Center):** Dimensions 5.20 x 3.00. Area calculation: $\frac{2}{152.6}$.
- Room 3 (Bottom Left):** Dimensions 5.40 x 6.60. Area calculation: $\frac{3}{35.6}$.
- Room 4 (Top Left):** Dimensions 11.0 x 5.10. Area calculation: $\frac{5}{56.1}$.
- Room 5 (Top Center):** Dimensions 11.0 x 20.7. Area calculation: $\frac{6}{227.7}$.
- Room 6 (Top Right):** Dimensions 11.0 x 7.26. Area calculation: $\frac{7}{72.6}$.

Corridors and Other Areas:

- Corridor 1 (Bottom):** Dimensions 14.50 x 2.60.
- Corridor 2 (Left):** Dimensions 11.0 x 2.20.
- Corridor 3 (Right):** Dimensions 11.0 x 2.20.
- Corridor 4 (Top):** Dimensions 11.0 x 2.20.
- Corridor 5 (Center):** Dimensions 11.0 x 5.30.

Other Dimensions:

- Top wall: 4.60 (twice).
- Bottom wall: 5.20 (center), 14.50 (left), 2.60 (right).
- Left wall: 11.0 (top), 5.40 (bottom).
- Right wall: 11.0 (top), 3.40 (bottom).

200

23.06.05 техник Стрелец Л.А.
техник Морозова А.Д.
начальник Анисимов А.В.

ЭКСПЛИКАЦИЯ

12/4/6

Песозаводское

ул.

Заводская 13 "а"

инвентарный лист строения, расположенного в гор. (селе)

Площадь по внутреннему обмеру в кв.м, в том числе предназначенная под помещения													
жилые	культурно-просв.												
			основная	вспомогательная (подсобная)	основная	вспомогательная (подсобная)	основная	вспомогательная (подсобная)	Итого общепольной площади (по квартире, этажу, строению)	Высота помещения по внутреннему обмеру			
№ по плану строения, комнаты, кухни, коридора и т.п.	Назначение частей помещений, жилых комната, канцелярское помещение, классная комната, больничная палата, кухня, коридор и т.п.	Формула подсчета площади по внутреннему обмеру	7	8	9	10	11	12	13	14	15	16	
1	комната	5,4*6,6			35,6							35,6	3,0
2	фойе	18,8*8,2-09*0**2				152,6						152,6	3,0
3	гардероб	6,6*5,4				35,6						35,6	3,0
4	л/клетка	2,2*6,6				14,5						14,5	3,0
5	кабинет	11,0*5,1			56,1							56,1	3,0
6	зрительный зал	20,7*11,0-07*0,7*4			227,7							227,7	5,3
7	сцена	6,6*11,0			72,6							72,6	3,0
8	комната	4,6*2,2			10,1	10,1						10,1	3,0
9	коридор	2,0*2,7				5,4						5,4	3,0
		Итого по 1 этажу			402,1	208,1						610,2	
1	кинотеатр	6,6*5,4				35,6						35,6	3,0
2	библиотека	12,0+12,5/2*8-05*08			100,3							100,3	3,0
3	кинотеатр	6,2*5,8				36,0						36,0	3,0
4	комната	6,8*5,8			39,4							39,4	3,0
5	коридор	6,4*2,2				14,1						14,1	3,0
6	л/клетка	7,0*2,2				15,4						15,4	3,0
7	кабинет	5,3*11,0			58,3							58,3	3,0
8	кабинет	11,0*4,1			45,1							45,1	3,0
9	склад	3,2*8,4			26,9							26,9	3,0
10	коридор	2,65*1,3				3,4						3,4	3,0
11	кинотеатр	1,8*2,65				4,8						4,8	3,0
12	кинотеатр	6,6*2,2				14,5						14,5	3,0
		Итого по 2 этажу			270,0	123,8						393,8	
		Всего по 1 и 2 этажу			672,1	331,9						1004	

Отделение по городу Лесозаводску
в Лесозаводском району Филиал ФГУП
«Ростехинвентаризация»
по Приморскому краю

ТЕХНИЧЕСКИЙ ПАСПОРТ

на здание

~~Мастерской~~
назначение нежилого строения

Производственный Мастерский



Район Лесозаводский
Город (пос.) Лесозаводск
Улица (пер.) Заводская, 7

Инвентарный № 05.41.0 002 000024220

Составлен по состоянию на 16.06.2005г.

I. РЕГИСТРАЦИЯ ПРАВА СОБСТВЕННОСТИ

(Реестровый № _____)

Фонд государственный

160605.002 : 000084220

[illegible]

I. ОБЩИЕ СВЕДЕНИЯ

Назначение учебное - производственное

Использование _____ по назначению _____

Количество мест (мощность) _____

6) _____

II. ИСЧИСЛЕНИЕ ПЛОЩАДЕЙ И ОБЪЁМОВ ЗДАНИЯ И ЕГО ЧАСТЕЙ

(подвалов, пристроек и т.п.)

[illegible]

III ОПИСАНИЕ КОНСТРУКТИВНЫХ ЭЛЕМЕНТОВ ОСНОВНЫХ ПРИСТРОЕК И ОПРЕДЕЛЕНИЕ ИЗНОСА

Литер А__ Год постройки 1965

Число этажей 2

Группа капитальности I

Виды внутренней отделки

простая

№ п/п	Наименование конструктивных элементов	Описание конструктивных элементов (материал, конструкция, отделка и прочее)	Техническое состояние (осадка, трещины, гниль и т.п.)	Удельный вес по таблице	Поправки к удельному весу в проц.	Удельный вес конструктивного элем. с поправк.	Износ в процентах	Процент износа к строению гр.7 х гр.8 x100	Тек. изм. Износ в	
									элемента	к строению
1	2	3	4	5	6	7	8	9	10	11
1	Фундаменты	Ленточный	Трещины, сколы	7	1	7	40	2,8		
2	А) Стены в на- ружных отделке	Кирпичные	Трещины, сколы	28	1	28	45	12,6		
2	Б) Перегородки	Кирпичные	Глубокие трещины							
3	Перегородки	керамиче- с								
		междуэта- жные	Бетонное	14	1	14	45	6,3		
		на подва- льное								
4	Крыша	Шифер	Трещины	6	1	6	0	0		
5	Полы	Дошчатые	Просадка	15	1	15	30	4,5		
6	Прое- мы	оконные	Двойные створные	9	1	9	45	4,0		
		дверные	Простые							
7	Внутренняя отделка	Штукатурка побелка	Трещины	3	1	3	50	1,5		
8		отоплени- е	Центральное	12	-4,2	7,8	45	3,5		
		водопровод								
		канализа- ция								
		г.водосна- бжение								
		ванны								
		электроо- свещение	Эл -во							
		радио								
		телефон								
		вентиляц- ия	Вентиляция							
9	Прочие работы	Крыльца	Трещины	6	1	6	50	3,0		
						96		41,2		

Итого: 100

X

X

X

проц. износа (гр.9) x 100 = 43 %

проц.износа, приведенный к 100 по формуле: удельный вес (гр.7)

IV. ОПИСАНИЕ КОНСТРУКТИВНЫХ ЭЛЕМЕНТОВ ОСНОВНЫХ ПРИСТРОЕК И ОПРЕДЕЛЕНИЕ ИЗНОСА

Литер _____ Год постройки _____ Число этажей _____
 Группа капитальности _____ Виды внутренней отделки _____

№ п/п	Наименование конструктивных элементов	Описание конструктивных элементов (материал, конструкция, отделка и прочее)	Техническое состояние (осадка, трещины, гниль и т.п.	Удельный вес по таблице	Поправки к удельному весу в проц.	Удельный вес конструктивного элем. с поправк.	Износ в процентах	Процент износа к строению гр.7 x гр.8 x 100
1	2	3	4	5	6	7	8	9
1	Фундаменты							
2	а) Стены и их наружная отделка							
	б) Перегородки							
3	Перекрытия	чердачное						
		междуэтажные						
		надподвальное						
4	Крыша							
5	Полы							
6	Проемы	оконные						
		дверные						
7	Внутренняя отделка							
8		отопление						
		водопровод						
		канализация						
		г.водоснабжение						
		ванны						
		электроосвещение						
		радио						
		телефон						
		вентиляция						
		лифты						
9	Прочие работы					100		

Итого: 100

X

X

X

проц. износа (гр.9) x 100 = %

проц.износа, приведенный к 100 по формуле: удельный вес (гр.7)

VI. ТЕХНИЧЕСКОЕ ОПИСАНИЕ ПРИСТРОЕК И ДРУГИХ ЧАСТЕЙ ЗДАНИЯ

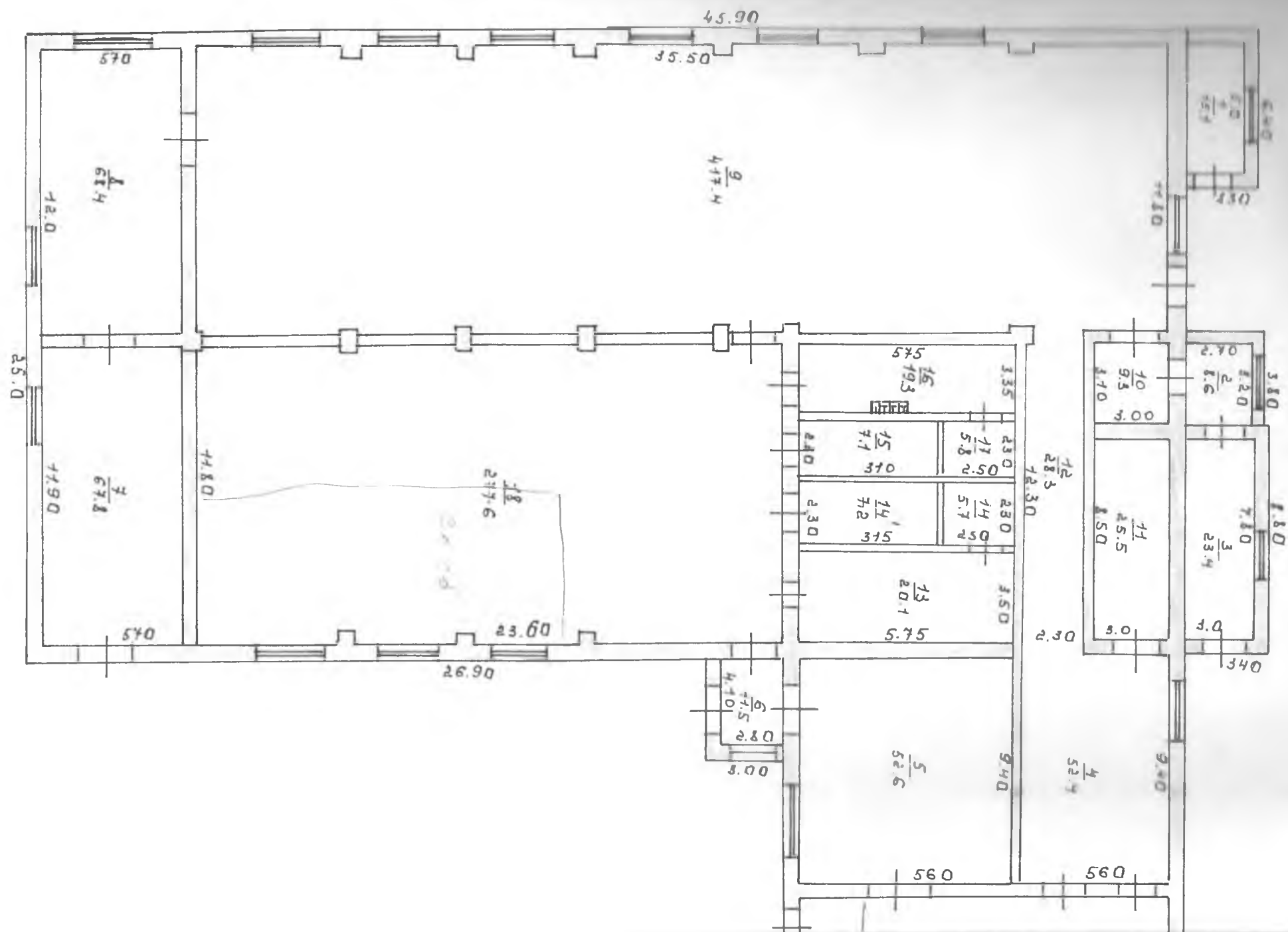
Наименование конструктивных элементов	Литера	Удельн. вес по таблице	Поправки	Удельн. вес с поправкой	Литера	Удельн. вес по таблице	Поправки	Удельн. вес с поправкой	Литера	Удельн. вес по таблице	Поправки	Удельн. вес с поправкой
Фундамент												
Стены и перегородки												
Перекрытия												
Крыша												
Полы												
Проёмы												
Отделочные работы												
Электроосвещение												
Прочие работы												
Итого:		100	X			100	X			100	X	

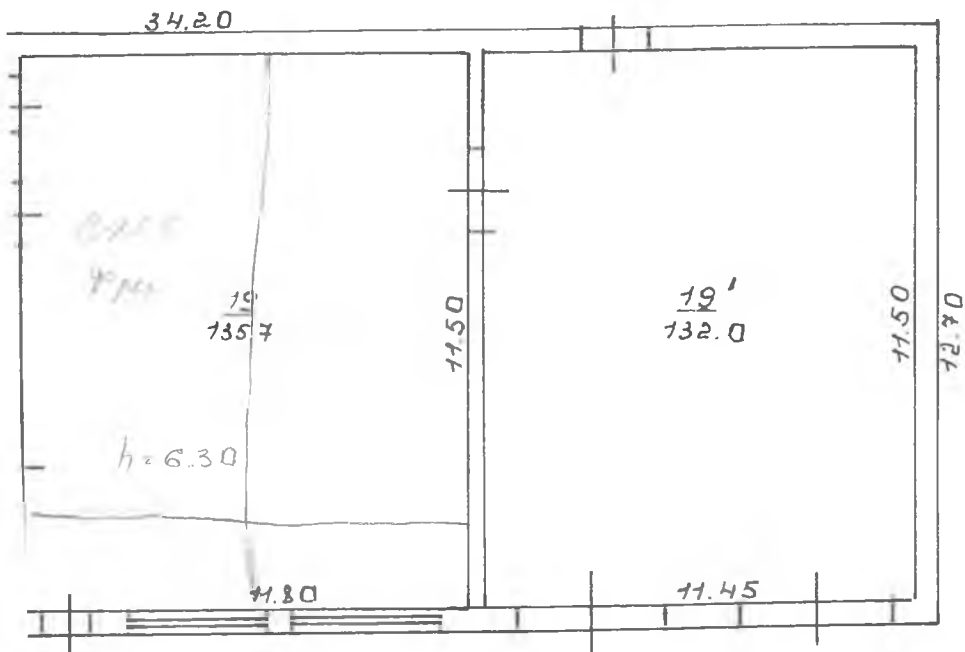
Наименование конструктивных элементов	Литера	Удельн. вес по таблице	Поправки	Удельн. вес с поправкой	Литера	Удельн. вес по таблице	Поправки	Удельн. вес с поправкой	Литера	Удельн. вес по таблице	Поправки	Удельн. вес с поправкой
Фундамент												
Стены и перегородки												
Перекрытия												
Крыша												
Полы												
Проёмы												
Отделочные работы												
Электроосвещение												
Прочие работы												
Итого:		100	X			100	X			100	X	

VII. ИСЧИСЛЕНИЕ ВОССТАНОВИТЕЛЬНОЙ И ДЕЙСТВИТЕЛЬНОЙ СТОИМОСТИ ЗДАНИЯ И ЕГО ЧАСТЕЙ

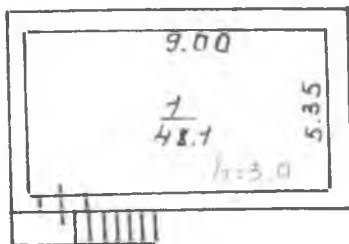
Литера по плану	Наименование пристроек	№ сборки	№ таблицы	Измеритель	Стоимость измерителя по таблице	Удельный вес	Поправки к стоимости (коэффициента) на					Стоимость изм. с	К-во (объем м³) площадь (м²)	Восстановительная стоимость (руб) 0,95, 1,03, 1,17, 1,57	Процент износа	Действительная стоимость (0 руб)	
							Клим коэф										
1	2	3	4	5	6	7	8	9	10	11	12	13	14	15	16	17	18
А	Станция	18	2	м³	12,1	0,96	1,08	1,09						10715	2924342	52	1666875
	Итого													2 924342			1666875

[illegible]





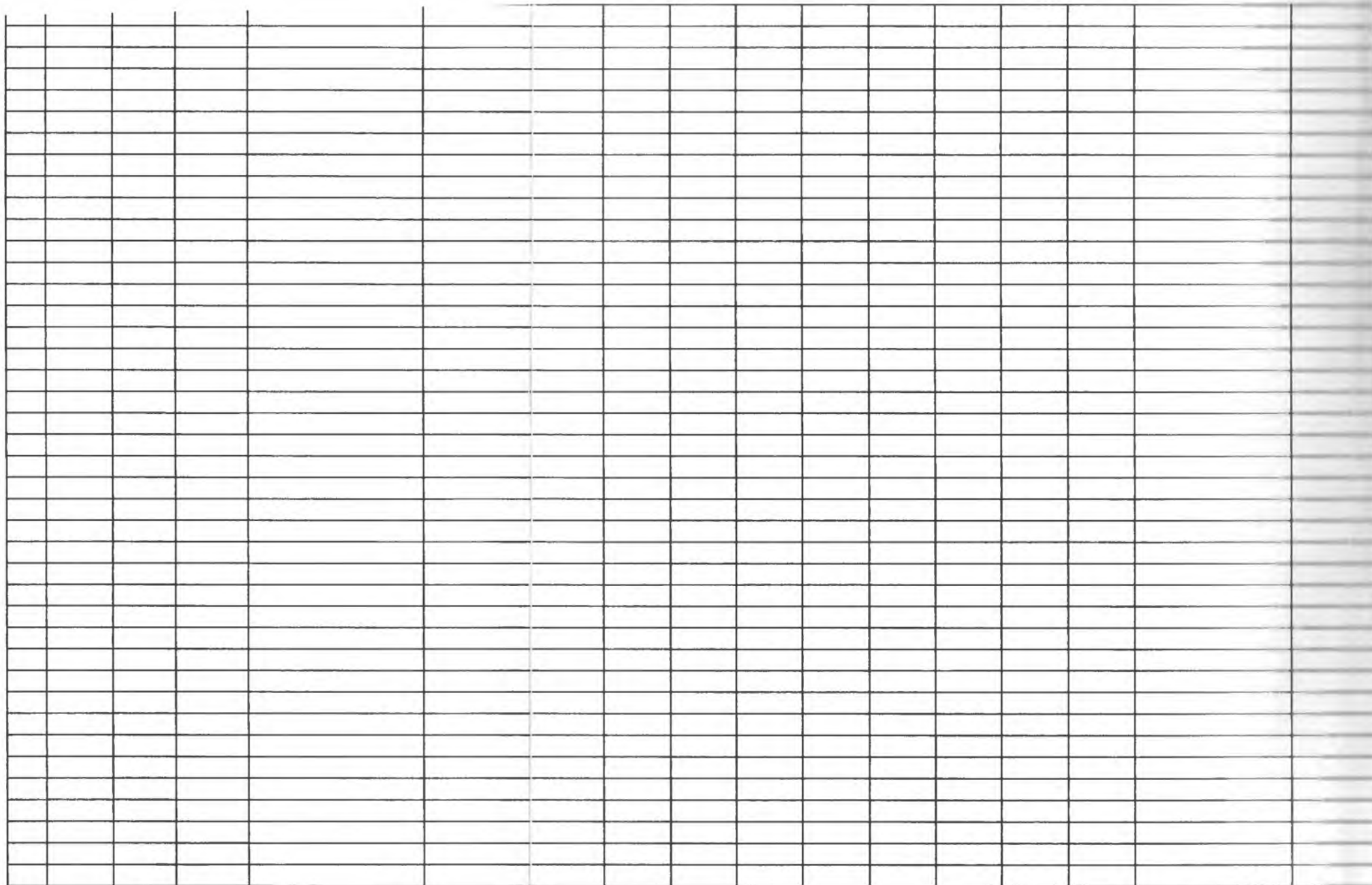
II-этаж



Л-05	Студение по г. Лесозаводскому и Лесозаводскому району Филиала ФГУП "Ростехинженеризация" по Приморскому краю	РД
Лист №	Проектный план строения ЛПТ по ул. Заводской, 7 г. Лесозаводск	М 200
Дата	Исполнитель	Фамилия И.О.
27.06.05	техник	Стрелец Л.А.
	техник	Морозова А.В.
	начальник	Анисифоров В.В.

Заводская, 7

Этажи (начиная с 1 этажа и заканчивая кончая мезонином)	№ помещения (квартиры, торгового, складского и т.п.)	№ по плану строения, комнаты, кухни, коридора и т.п.	Назначение частей помещений; жилая комната, канцелярское помещение, классная комната, больничная палата, кухня, коридор и т.п.	Формула подсчета площади по внутреннему обмеру	Площадь по внутреннему обмеру в кв.м. в том числе предназначенная под помещения								Итого общепольз. площади (по квартире, этажу, строению)	Высота помещения по внутреннему обмеру
					жилая	учебное-произв.	основная	вспомогательная (подсобная)	основная	вспомогательная (подсобная)	основная	вспомогательная (подсобная)		
3		4	5	6	7	8	9	10	11	12	13	14	15	16
1		1	вентилятор	5,4*2,8			15,1						15,1	6,3
		2	аппаратная	3,2*2,7			8,6						8,6	"
		3	аппаратная	7,8*3,0			23,4						23,4	"
		4	сушилка	5,6*9,4-5*2*2			52,4						52,4	"
		5	кузница	9,4*5,6			52,6						52,6	"
		6	коридор	4,1*2,8				11,5					11,5	"
		7	кладовая	5,7*11,9				67,8					67,8	"
		8	покрасочная	5,7*12,0			68,4						68,4	"
		9	столбчатая	3,55*11,8-0,1-0,2-0,1			417,4						417,4	"
		10	аппаратная	5,1*3,0			9,3						9,3	"
		11	сушилка	8,5*3,0			25,5						25,5	"
		12	коридор	2,3*12,3				28,3					28,3	"
		13	бытовка	5,75*3,5				20,1					20,1	"
		14	кабинет	2,3*3,5			5,7						5,7	"
		14"	бытовка	2,3*3,15				7,2					7,2	"
		15	бытовка	3,1*2,3				7,1					7,1	"
		16	бытовка	5,75*3,35				19,3					19,3	"
		17	кладовая	2,5*2,3				5,8					5,8	"
		18	мастерская	23,6*11,8-0,2*3-0,3			277,6						277,6	"
		19	мастерская	11,8*11,5			135,7						135,7	"
		19"	мастерская	11,45*11,50			132,0						132,0	"
			Итого:				1223,7	167,1					1390,8	"
			класс	5,35*9,0			48,1						48,1	3,0
			Всего:				1271,8	167,1					1438,9	



Составил техник

Стрелец

Стрелец Л.А

Проверил инженер

Морозова

Морозова А.Д.

Начальник отделения

Анисифорова

Анисифорова Л.В.